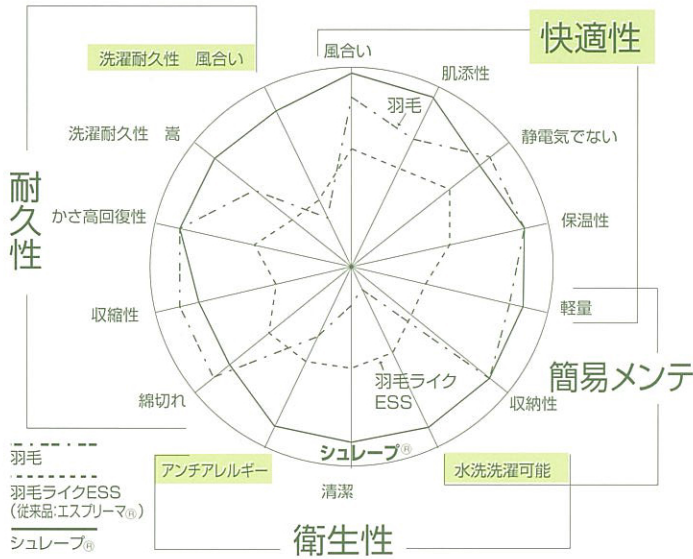


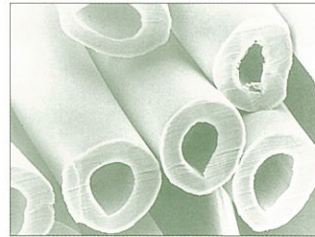
掛ふとんに求められる機能はふんわりと軽く、暖かいこと、そのためには中わたが暖まった空気をたっぷりと含み、逃がさないことが大切です。シュレープはポリエステル細デシテックス中空コンジュ綿を活用することでその理想に限りなく近づいた中わた素材です。

シュレープ®の開発コンセプト

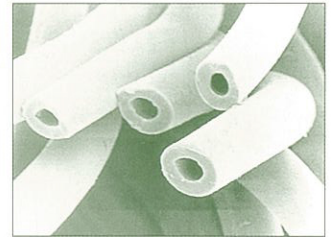


シュレープの特長

- 細デシテックス化により従来の中空綿より保湿率がグーンとアップ。
- 中空コンジュ合繊綿によりかさ高性が向上、ふんわりやさしい感触です。
- 暖かい空気を逃さず、しっかりと身体を包み込む、ドレープ性にすぐれた中わた素材です。
- 細デシテックス中空綿の使用により今までにない軽量化を実現。



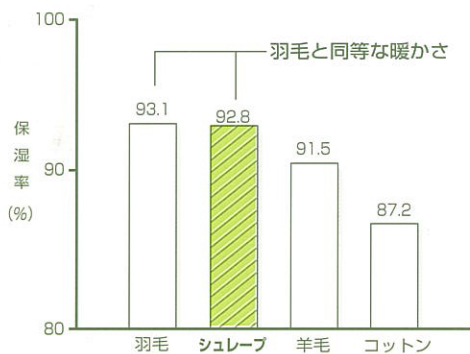
一般中空ポリエステル



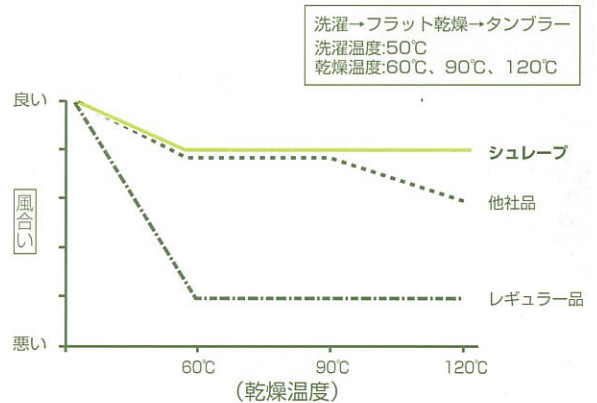
シュレープ

他素材との比較データ

●中綿の保温率



●洗濯による風合いの変化



●綿ほこりの比較

シュレープは丈夫でアレルギーの原因となるハウスダスト(綿ほこり)が出にくく、アレルギー体質の方にも好評です。また、羊毛・羽毛の独特な臭いもありません。



●洗濯によるかさの変化

